

GUIDE ACHETEUR

REFERENCER UNE ENTREPRISE DANS SES FOURNISSEURS



OMNIKLES

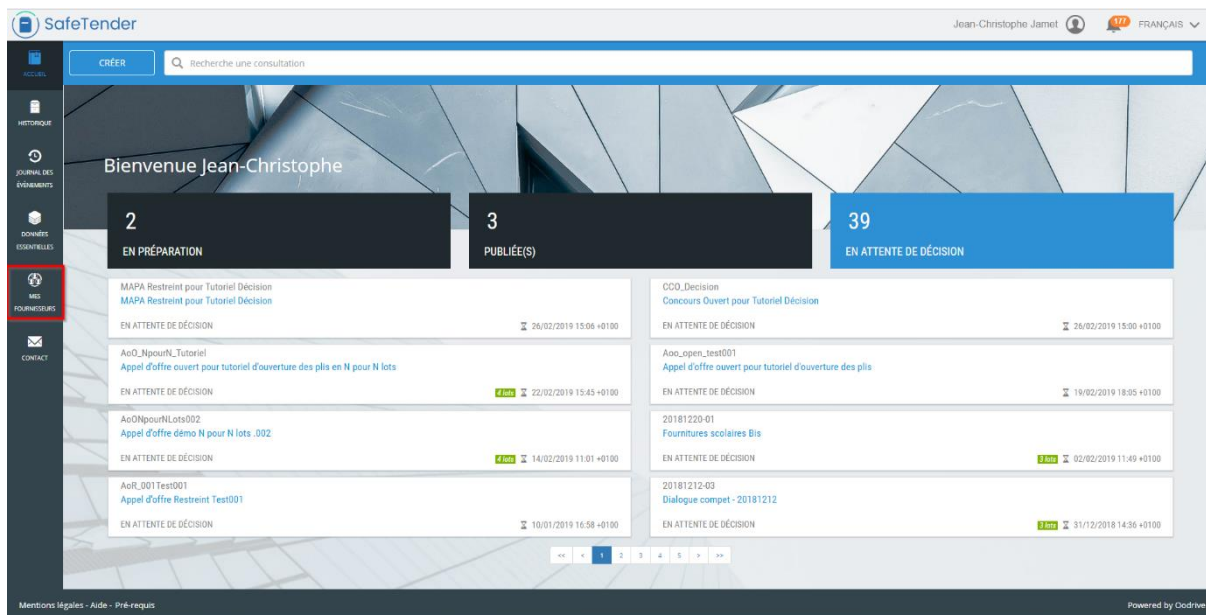
Date	Version	Auteur	Commentaire
04/03/2019	1.0	Yanick Lechat	Création du document

1 Ajouter un fournisseur au carnet d'adresse.....3

2 Inviter une entreprise à s'inscrire.....6

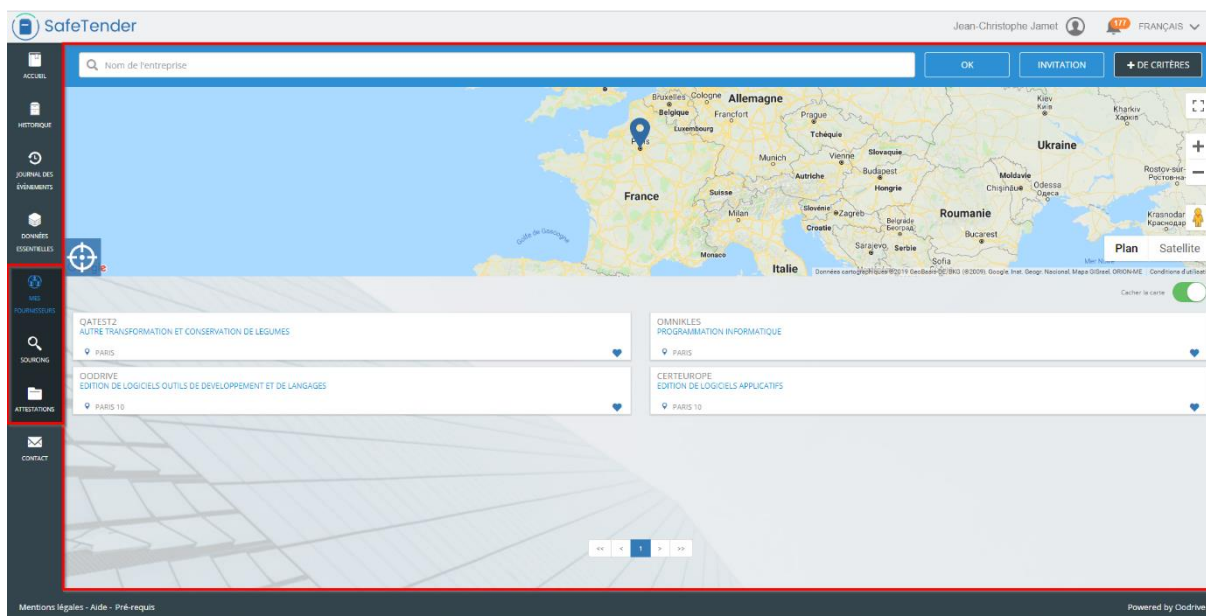
1 AJOUTER UN FOURNISSEUR AU CARNET D'ADRESSE

- 1- Se connecter au compte acheteur
- 2- Sur la page d'accueil, dans le panneau latéral, Cliquer sur **Mes Fournisseurs**



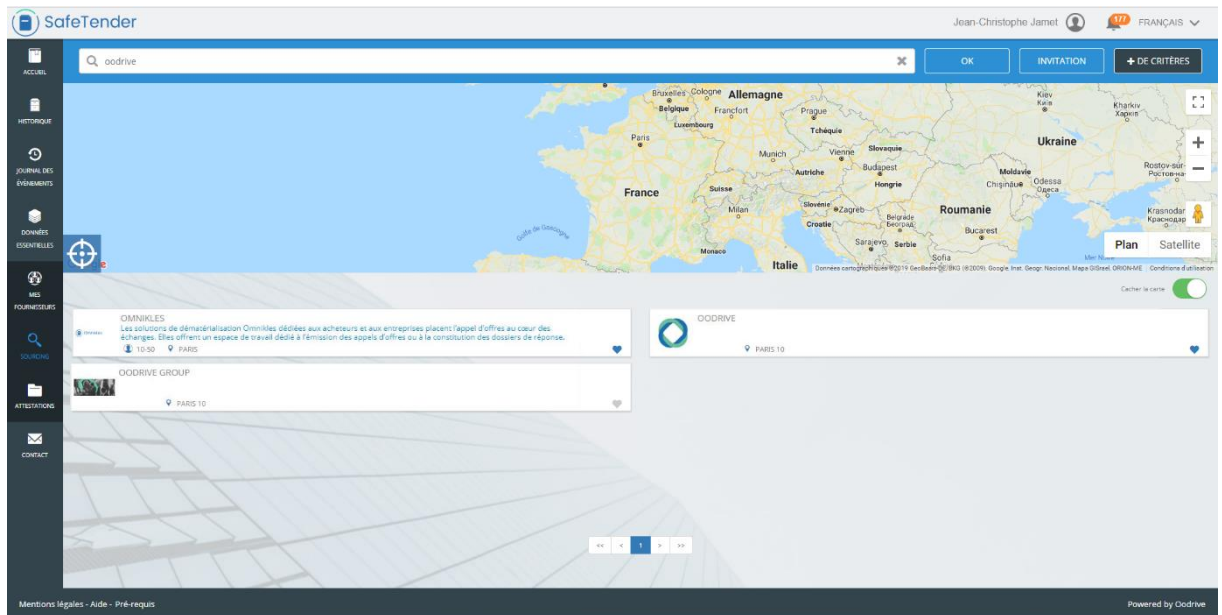
La liste des fournisseurs présents dans votre carnet d'adresse s'affiche

- 3- Dans le panneau latéral, les onglets **Sourcing** et **Attestations** s'affichent.

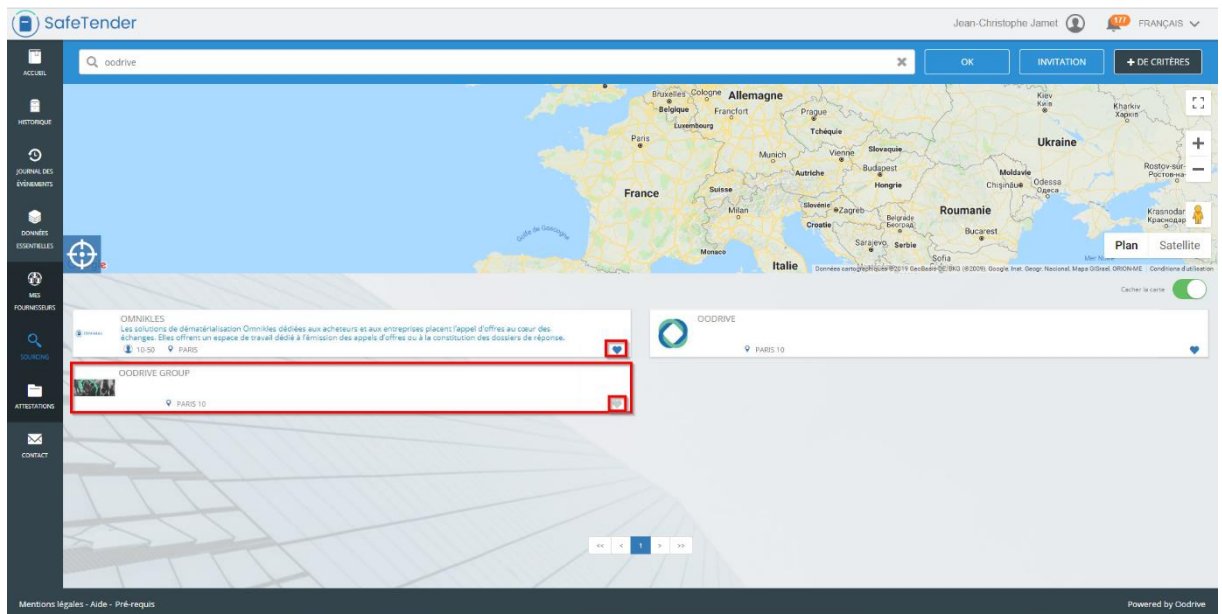


- 1- Cliquer sur l'onglet **Sourcing**, dans le champ de l'outil de recherche saisir le nom de l'entreprise recherchée et cliquer sur **OK**.

2- Le résultat de la recherche s'affiche

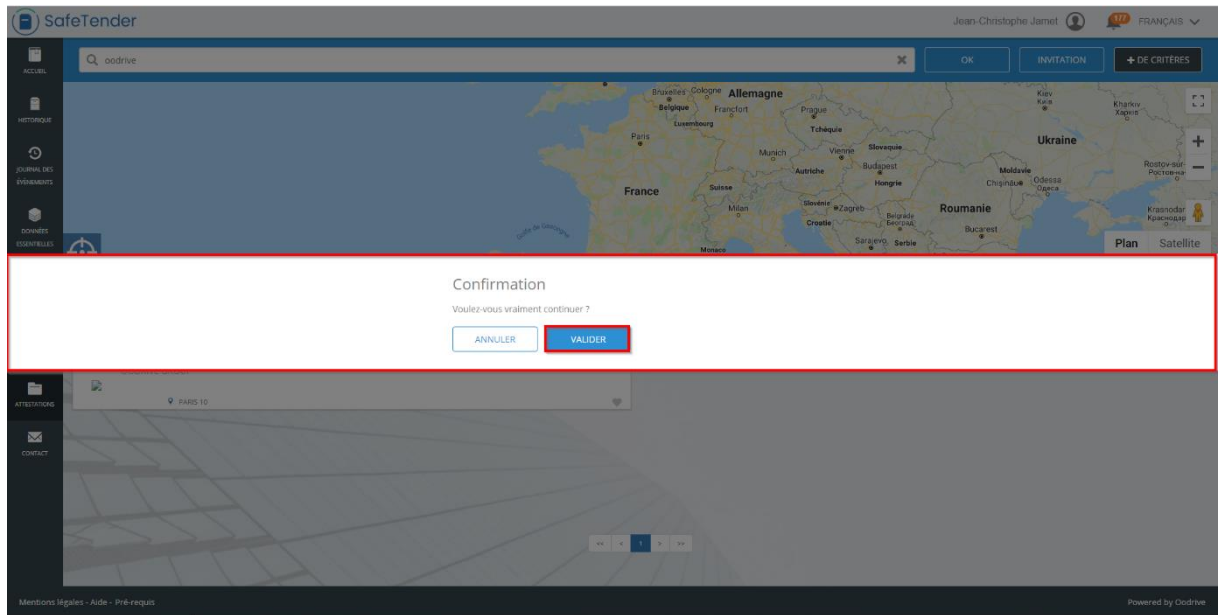


- 3- Dans l'exemple ci-dessous, l'entreprise Omnikles est déjà présente dans le carnet d'adresse (indiqué par le petit cœur bleu), en revanche l'entreprise Oodrive Group ne l'est pas (indiqué par le petit cœur gris)

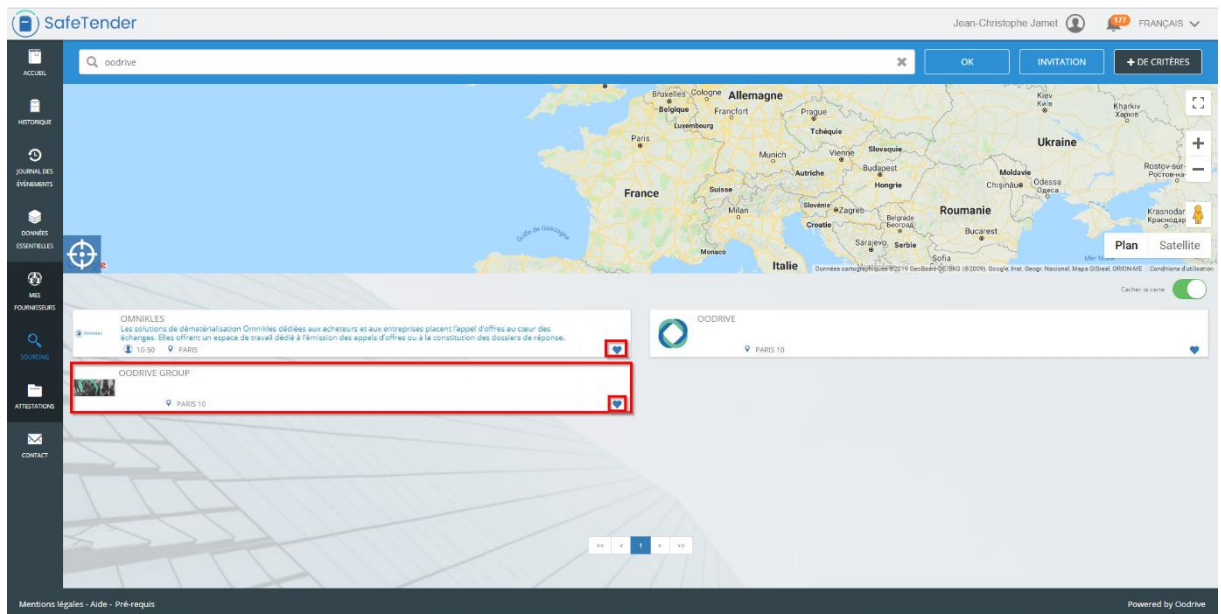


- 4- Pour ajouter Oodrive Group au carnet d'adresse, Cliquer sur le cœur gris.

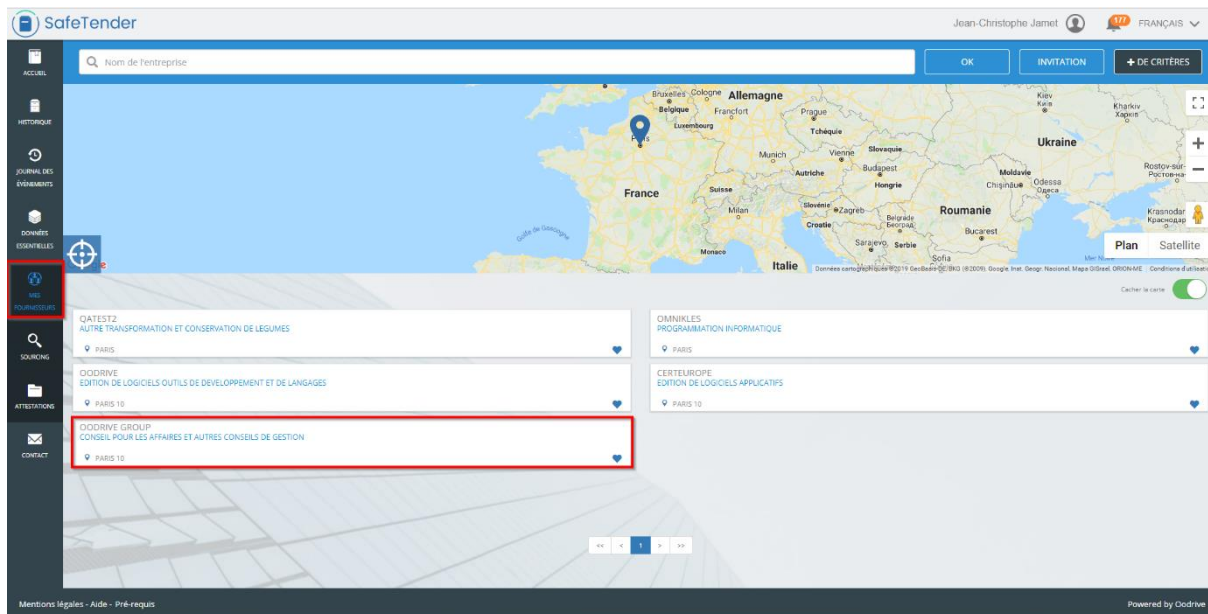
- 5- Une confirmation est demandée, cliquer sur **Valider** pour confirmer l'ajout au carnet d'adresse.



- 6- Sur la tile de l'entreprise Oodrive Group le cœur est passé au bleu indiquant son ajout au carnet d'adresse.



- 7- Dans le panneau latéral, Cliquer sur l'onglet **Mes Fournisseurs**, une nouvelle tuile Oodrive Group a été ajoutée

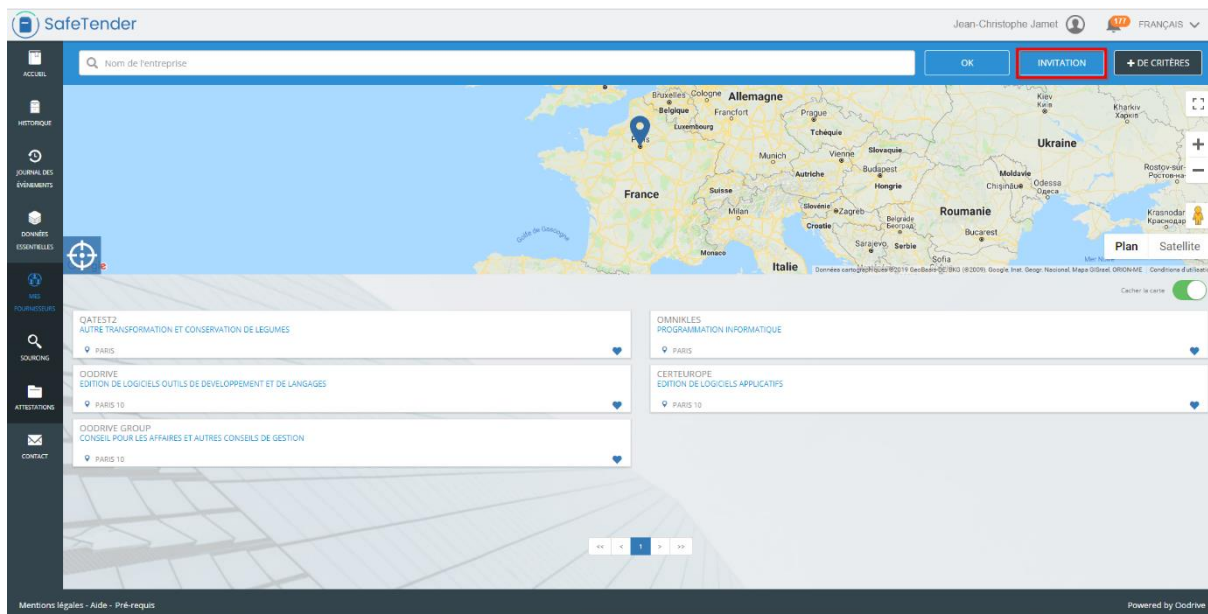


Il est désormais possible d'inviter cette entreprise dans le cadre de procédure restreinte sans mise en concurrence.

2 INVITER UNE ENTREPRISE A S'INSCRIRE

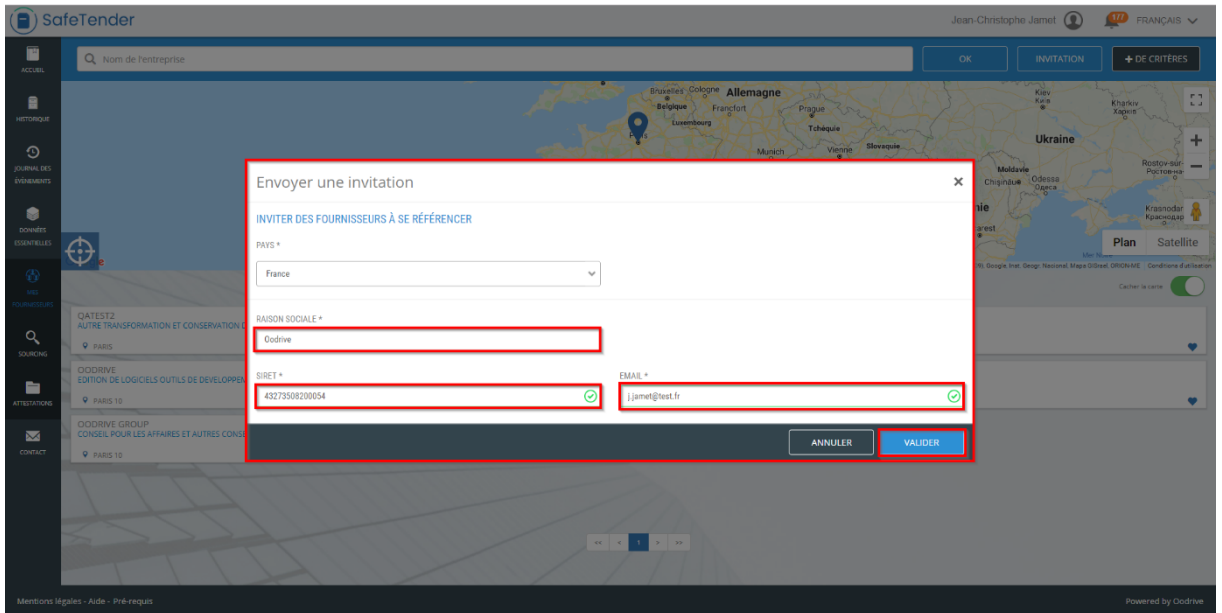
Si l'entreprise n'est pas encore référencée dans la base fournisseur de SafeTender, cette dernière peut être invitée à s'inscrire.

- 1- Dans **Mes fournisseurs**, cliquer sur le bouton **Invitation**



2- Un formulaire s'affiche permettant l'invitation d'une entreprise en saisissant les informations ci-dessous :

- Raison sociale de l'entreprise
- Siret
- Une adresse e-mail sur laquelle l'entreprise recevra le mail d'invitation à s'inscrire



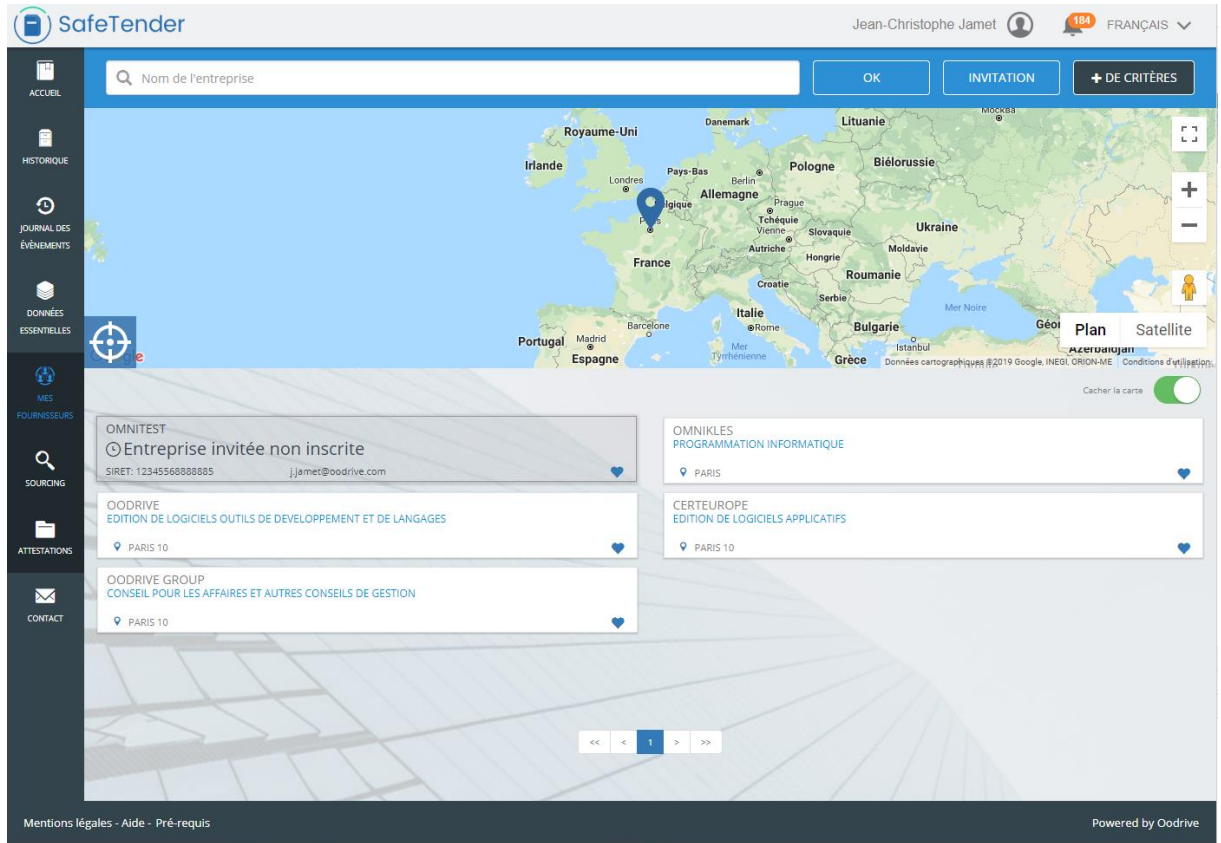
The screenshot shows the 'SafeTender' interface with a modal window titled 'Envoyer une invitation'. The modal contains the following fields:

- PAYS ***: A dropdown menu with 'France' selected.
- RAISON SOCIALE ***: A text input field containing 'Oodrive'.
- SIRET ***: A text input field containing '43273508200054' with a green checkmark.
- EMAIL ***: A text input field containing 'jjamet@nest.fr' with a green checkmark.

At the bottom of the modal are two buttons: 'ANNULER' and 'VALIDER'.

3- Une fois les informations saisies, cliquer sur **Valider** pour envoyer l'invitation.

L'entreprise est ajoutée au carnet d'adresse, son inscription n'étant pas effective elle s'affiche grisée.



SafeTender

Jean-Christophe Jamet 184 FRANÇAIS

Nom de l'entreprise

OK INVITATION + DE CRITÈRES

OMNITEST
Entreprise invitée non inscrite
SIRET: 12345688888888 jjamet@oodrive.com

OOODRIVE
EDITION DE LOGICIELS OUTILS DE DEVELOPPEMENT ET DE LANGAGES
PARIS 10

OOODRIVE GROUP
CONSEIL POUR LES AFFAIRES ET AUTRES CONSEILS DE GESTION
PARIS 10

OMNIKLES
PROGRAMMATION INFORMATIQUE
PARIS

CERTEUROPE
EDITION DE LOGICIELS APPLICATIFS
PARIS 10

Mentions légales - Aide - Pré-requis

Powered by Oodrive

Remarque : il est obligatoire que l'entreprise finalise son inscription pour être invitée à participer à une procédure restreinte sans mise en concurrence.

- 4- L'entreprise reçoit un e-mail de notification avec l'invitation et la procédure de finalisation de son inscription.



Bonjour,

L'organisme acheteur Tutoriels invite votre entreprise à s'inscrire dans l'annuaire BF TENDER et à rejoindre la liste des ses fournisseurs référencés.

En inscrivant votre entreprise, vous bénéficierez de visibilité auprès de Tutoriels et des autres acheteurs publics et privés utilisant la solution. Vous pourrez également être invité dans des consultations sur invitation.

Référencer mon entreprise :

<https://preprod-bf.omnikles.com/#/home>

Voici le numéro SIRET renseigné par l'acheteur lors de votre invitation : 12345568888885. Le numéro SIRET permet d'identifier votre entreprise et vous permettra d'être référencé auprès de l'acheteur. Si ce numéro SIRET n'est pas correct, merci de contacter l'acheteur afin qu'il vous fasse parvenir une nouvelle invitation.

Merci de ne pas répondre à ce courriel.

N'hésitez pas à contacter notre service Customer Care au 0 825 00 13 26 ou par courriel à support@safetender.com

[Quels sont les prérequis techniques nécessaires à l'utilisation de la plateforme?](#)